



LİSE  ĞRENCİLERİ İÇİN

# MESLEK SEÇİMİNDE DİKKAT EDİLMESİ GEREKENLER



ARNAVUTK Y REHBERLİK  
VE ARAŐTIRMA MERKEZİ

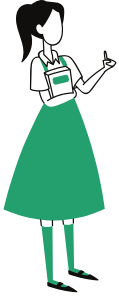


UNUTMA!

EĞER SEVDİĞİN İŞİ YAPARSAN  
HAYATIN BOYUNCA BİR KERE BİLE  
ÇALIŞMIŞ OLMAZSIN.

DOĞRU MESLEK SEÇİMİ MUTLU BİR YAŞAMI  
BELİRLEYEN ÖNEMLİ ETMENLERDEN BİRİSİDİR!





**Kendini  
Tanı!**

**İkisini  
Bütünleştir!**

**Mesleği  
Tanı!**





# Kendini Tanımak

## Kişinin

- yeteneklerini,
- becerilerini,
- ilgilerini,
- değerlerini,
- kaynaklarını,
- sınırlılıklarını,
- ihtiyaçlarını,

**içerecek şekilde kendisiyle ilgili net bir anlayışa sahip olmasıdır.**

# Mesleği Tanımak

**İstlenen mesleğin**

- özellikleri,
- olanakları,
- avantajları,
- dezavantajları,
- gereken nitelikler,
- başarı koşulları,
- maaş düzeyi,

**vb. konularla ilgili bilgileri içerir.**



**Kendi ile  
Meslek  
Özelliklerini  
Bütünleřtirme**

**Meslek seęimi bireyin  
özellikleriyle mesleęin  
özellikleri arasındaki  
uyumun bir sonucudur.**

**Birey kendine uygun  
mesleęe yöneltilirse  
mutlu ve üretken  
olarak yaşar.**



# Kendini ve Meslekleri Tanımak İin Neler Yapmalı?





**Kendini tanımak isteyen kiřinin yapacađı ilk Őey deđiřik ortamlarda neler yařadıđını, çeřitli durumlar ve olaylar karřısında neler hissettiđini, neleri yapmaktan hořlandıđını, hangi alanlarda bařarılı olduđunu sık sık gözden geçirmek ve bu yařantılarının adını koymaktır.**





Meslekleri tanıma sürecinde yalnızca çeşitli kaynaklardan seçilmesi düşünülen meslek hakkında bilgi edinme ile yetinilmemelidir. O meslekte çalışanlar ile görüşülmeli, mümkünse iş yerlerine giderek gözlem yapılmalıdır.



Meslekler ve çalışma yaşamı hakkında bilgi verici kaynaklara ulařmaya, onları dikkatle izleyip deęerlendirmeye çalıřmaldır. Bu arařtırmayı çok yönlü olarak yapmalı, birkaç kaynaęa takılıp kalmamalı, başkalarından duyduklarının doęruluęunu resmi kaynaklara başvurarak sınamalıdır.





# ARNAVUTKY REHBERLİK VE ARAŐTIRMA MERKEZİ

