

**Engelli olmak hayatı  
yaşamak için engel  
değildir!**



**İLETİŞİM**

Mustafa Kemal Paşa Mah. Yöre Sokak  
[0212] 597 96 30

<http://arnavutkoyram.meb.k12.tr/>

[ramarnavutkoy@gmail.com](mailto:ramarnavutkoy@gmail.com)

[instagram.com/arnavutkoyram/](https://www.instagram.com/arnavutkoyram/)

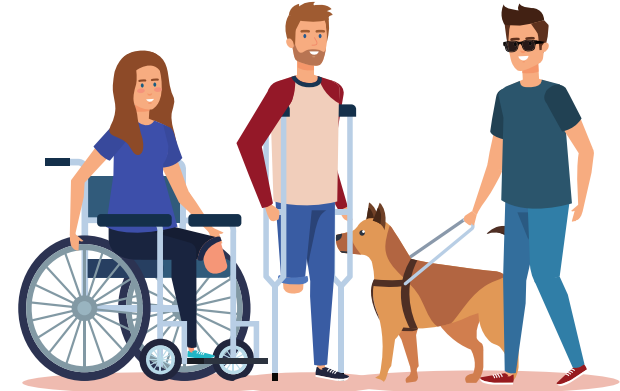
<https://twitter.com/arnavutkoyram>



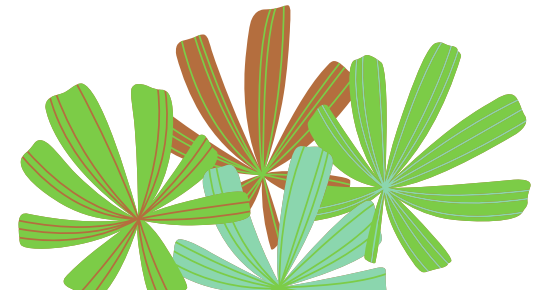
**ARNAVUTKÖY  
REHBERLİK VE ARAŞTIRMA MERKEZİ**

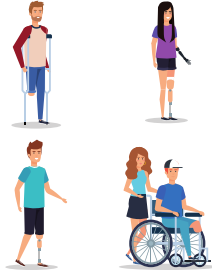


**ARNAVUTKÖY  
REHBERLİK VE ARAŞTIRMA MERKEZİ**



**BEDENSEL  
YETERSİZLİK**





## Bedensel Engelli Bireyler Destek Eğitim Programı Nedir?

Var olan kaba ve ince motor becerilerini artırmak, belirli bir düzeyde tutmak ve kullandığı tüm ortopedik araç ve gereçlerden en iyi şekilde yararlanmalarını sağlamak için hazırlanan **modüler bir eğitim programıdır.**



## Bu Programı Rehabilitasyon Merkezlerinde Kimler Verebilir?

**Kaba Motor  
Beceriler  
Modülünü**

**Fizyoterapistler**

**İnce Motor  
Beceriler  
Modülünü**

**Özel Eğitim Öğretmeni  
Okul Öncesi Öğretmeni  
Çocuk Gelişimi Öğretmeni**

*Bedensel yetersizliğe sahip öğrenciler akranlarıyla beraber aynı sınıfta "**Tam Zamanlı Kaynaştırma**" öğrencisi olarak eğitimlerine devam edebilirler!*

## Aileye Öneriler

Çocuğunuzla birlikte sosyal yaşam alanlarında (oyun ve park alanları, çarşı-pazar, sinema, tiyatro salonları, toplu taşıma araçları) mutlaka kazanılan becerilerin uygulamalı olarak gerçekleştirilmesini sağlamasına izin verin.

Bireyin ev ortamında bağımsız hareket etmesini destekleyici ve artırıcı şekilde günlük yaşam aktivitelerini kolaylaştırıcı düzenlemeler yapın.

Çocuğunuzdan beklentilerinizi onun yapabileceklerini göz önünde bulundurarak belirleyin. Bedensel engeli olmayan akranıyla karşılaştırıp aynı görevleri beklemeyin.

Çocuğunuzun tek başına bir şeyler yapmasına izin verin. Engeli göz önünde bulundurularak onun yapabileceği şeyleri yapmasına izin verin ki başarıma duygusunu yaşasın.

Özel gereksinimli bir çocuğa sahip olmak muhakkak ki hayatınızı zorlaştıracaktır ama sevgi ve sabırla yaklaşırsanız bu yükün altından yıpranmadan kalkabilirsiniz.



## Bu Programdan Kimler Yararlanabilir?

Ram özel eğitim değerlendirme kurulu tarafından, **eğitime(tedavi değil)** ihtiyacı olduğuna karar verilen bireyler destek eğitimden yararlanabilirler.

## Bedensel Engelliler Destek Eğitim Programında Hangi Modüller Bulunur?

KABA MOTOR BECERİLER	SAAT
Sırtüstü	140
Yüzüstü	140
Destekli Oturma	90
Desteksiz Oturma	320
Emekleme	120
Dizüstü	120
Ayakta Durma	160
Destekli Yürüme	160
Desteksiz Yürüme	240
Merdiven İnip-Çıkma	100
İleri Düzey Fonksiyonel Beceriler	100

İNCE MOTOR BECERİLER	SAAT
Çizim Becerileri	160
Tutma ve Bırakma	160
El Becerileri ve El-Göz Koordinasyonu	160
Proprioseptif Sistem (Vücut Farkındalığı)	160
Taktil Sistem (Dokunma)	160
Görsel Algılama	160
Vestibuler Sistem (Denge)	***